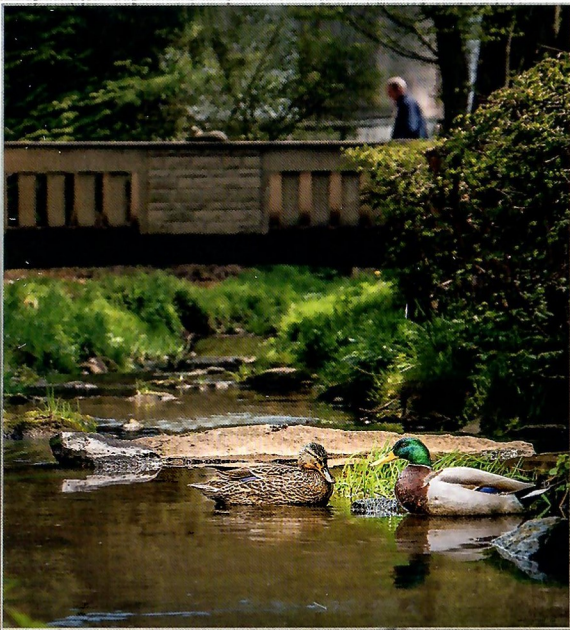


Weibern

bietet eine Vielfalt an Möglichkeiten



Erfahren Sie die Geschichte der historischen Bausubstanz



Relaxen in der renaturierten Talau

„Der beste Weg zur Gesundheit ist der Wanderweg.“
Wanderungen durch die vom Vulkanismus geprägte Landschaft



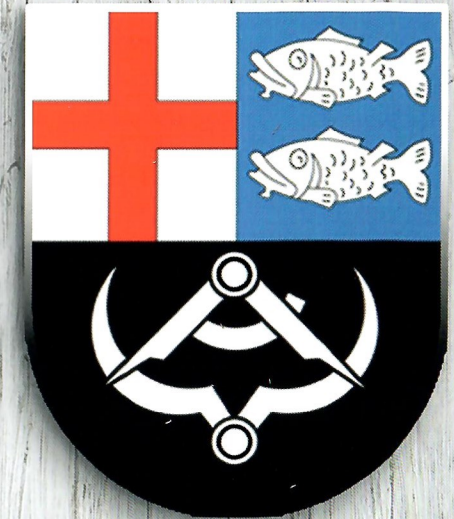
„Schnupperkurse“ der traditionellen Handwerkskunst im Tuffsteinzentrum



Handball für alle Altersklassen
in der Robert Wolff-Halle

Weibern

Das Tuffsteindorf
in der Vulkaneifel



Ein Dorf mit Zukunft

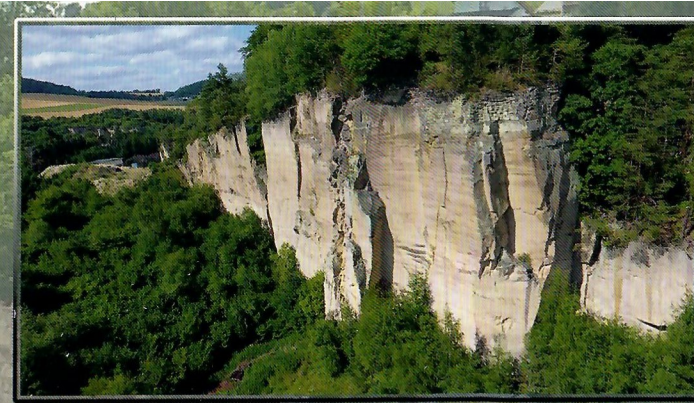
Tel.: 02655 - 10 58
Fax: 02655 - 961 059
Web: www.weibern.de
Mail: info@weibern.de

Touristinfo
www.vulkanregion-laacher-see.de
Tel: 02636 - 19433

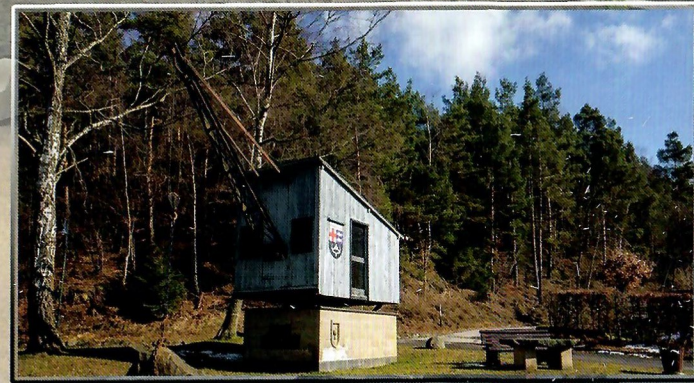
Weibern

Weibern mit seinem Ortsteil Wabern liegt in der vulkanischen Osteifel zwischen dem Nürburgring und dem Kloster Maria Laach in zentraler Position zu den touristischen Attraktionen an Rhein, Ahr und Mosel.

Über die A61 (Anschlussstelle 33 Wehr) und die B412 ist die Gemeinde sehr gut zu erreichen



Steinbruch



Tuffsteinzentrum



Freizeitbad

Durch seine zentrale Lage ist Weibern ein günstiger Ausgangsort für Fahrten in die Umgebung. Der weltberühmte Nürburgring ist ebenso wie die Abtei Maria Laach in wenigen Minuten zu erreichen. Auch Fahrten ins Rheintal, zur Ahr oder an die Mosel dauern kaum länger als 30 Minuten. Interessante Ausflugsziele bieten zudem Schloss Bürresheim, die Burg Olbrück, sowie eine Fahrt mit dem Vulkan-Express (Brohltalbahn).